



CRÉAFIBRES

Fibres, fils et produits textiles en Inox

363 rue de Gand - 59200 Tourcoing -  France

Tel : +33 3 20 76 60 90

Fax : +33 3 20 76 60 91

Email : contact@creafibres.fr

www.creafibres.fr



Notre Histoire





Fort d'une expérience de **40 ans** dans l'industrie des textiles naturels, synthétiques et techniques, Michel DUJARDIN fonde la société **CREAFIBRES** en 1996.

A la tête de l'entreprise depuis 2010, la famille Dujardin en poursuit le développement.



363 rue de Gand - 59200 Tourcoing -  France

 Website : www.creafibres.fr - Email : contact@creafibres.fr 

Tel : +33 320 766 090 - Fax : +33 320 766 091

Notre Métier



○ CREA FIBRES transforme des **fibres techniques**, et plus spécifiquement la **fibre d'inox**, et développe des textiles techniques.



○ CREA FIBRES utilise d'autres matières techniques comme **l'aramide, la laine et le polyester** afin de créer des mélanges.

○ CREA FIBRES produit des **rubans craqués**, des **bourres**, des **fils filés** 100% inox ou **mélangés** et des **tricots**

CREA FIBRES développe en partenariat des **bandes tissées**, des **non-tissés**, des **tissus** et des **tresses**.

363 rue de Gand - 59200 Tourcoing -  France

○ Website : www.creafibres.fr - Email : contact@creafibres.fr ○

Tel : +33 320 766 090 - Fax : +33 320 766 091

Notre savoir-faire



CREAFIBRES, c'est avant tout :

- Une **écoute** attentive de nos clients
- Une **réactivité** aux demandes et aux **nouveaux développements** grâce à la parfaite maîtrise de nos processus.
- Une **qualité** de production par un suivi et un **contrôle** de l'ensemble des étapes de nos fabrications.
- Un engagement Qualité sur nos produits par la délivrance d'un **certificat**.

QUALITY CONTROL

Packing List number:
Date of Packing List:
Order:
Batch number:

Techni						
Required						
Stainless Steel spun yarn, AISI 316L, 12µ						
metric 112 Nm eq 5,5						
Twist: 235 T/m Z / 135 T/m S						
Yarn with spliced, no knots						
tensile strength (average): > 1500cN						
tensile strength (min): cN						
tensile strength (max): cN						
elongation 0,5 - 1,0%						
CV-Values: < 8						
Oil: 0,4%						
free from wax and silicon						
Alloy composition:						
C	Si	Mn	Ni	Cr	Mo	
0.030	0.75	2.00	10.00	18.00	2.00	
0.026	0.54	0.79	10.94	16.54	2.05	

Signed of behalf of CREAFIBRES
Matthieu DUJARDIN
Tél:
Fax:
363 rue de Gand - 59200 Tourcoing - France - Tél:
www.creafibres.fr -
RC: 489 514 046 0000 - sise
Banque Societe Coopant - 23 avenue Jean Leduc - F - 59100 Roubaix
Fortis Banque - 2 rue du Général Leclerc - F - 59200 Tourcoing

Document: EBB
Version: A

Partie à réaliser : ruban soufre
COURTE :
A faire: CONTRÔLE DE LA COUPE 5 MESURES AU DEMARRAGE

CONTRÔLE 1	mesure en mm :
échantillon à scotcher	
CONTRÔLE 2	mesure en mm :
échantillon à scotcher	
CONTRÔLE 3	mesure en mm :
échantillon à scotcher	
CONTRÔLE 4	mesure en mm :
échantillon à scotcher	
CONTRÔLE 5	mesure en mm :
échantillon à scotcher	
MOYENNE	
TOLERANCE : coupe 40 mm : min 34 mm - max 46 mm coupe 60 mm : min 51 mm - max 69 mm coupe 80 mm : min 68 mm - max 92mm coupe 100 mm : min 85 mm - max 115 mm	
<input type="checkbox"/> CONFORME <input type="checkbox"/> NON CONFORME	
OBSERVATIONS :	

Les applications



Les produits de CREA FIBRES sont développés pour **les secteurs** de :



Verrerie

○ L'industrie **verrière**



Transport

○ L'industrie **automobile** et des **transports**



Protection

○ La **protection individuelle** thermique et mécanique



Filtration

○ La **filtration** sèche




Electromagnétique

○ La protection **électromagnétique**



Construction

○ La **construction, l'isolation thermique et phonique**

○ 363 rue de Gand - 59200 Tourcoing -  France
○ Website : www.creafibres.fr - Email : contact@creafibres.fr ○
Tel : +33 320 766 090 - Fax : +33 320 766 091

Notre catalogue



Rubans craqués

- Rubans craqué **100% inox** en **8, 12 et 22μ**
- Rubans craqué **inox / aramide**
- Rubans craqué **inox / laine**
- Rubans craqué **inox / polyester**



Notre catalogue



Bourres

- les bourres **100% inox**
 - 8 μ - coupe de 40 à 150 mm
 - 12 μ - coupe de 40 à 150 mm
 - 22 μ - coupe de 80 mm

- les bourres **inox / laine** (18%-82%)
en coupe de 110 mm

- les bourres **inox / polyester** (52%-48%)
en coupe de 60 mm



Notre catalogue



Fils filés

- Fils filés **100% inox** 8 μ - 12 μ - 22 μ
- Fils filés **Fecralloy** 17 μ - 22 μ
- Fils filés **inox / aramide** (60%-40%)
- Fils filés **inox / laine** (20%-80%)
- Fils filés **inox / polyester** (50%-50%)



Nm 5 (200Tex) à Nm 20 (50Tex).



Notre catalogue




Fils continus

○ **Fils continus retordus – 12 μ**



○ **Monofilaments – 35 μ , 50 μ**



○ 363 rue de Gand - 59200 Tourcoing -  France
○ Website : www.creafibres.fr - Email : contact@creafibres.fr ○
Tel : +33 320 766 090 - Fax : +33 320 766 091


Notre catalogue



Tricots

- Tricots circulaires **100% inox**
 - ±950 g/m² ; 1600 mm ouvert ; 10 mL
 - ±850 g/m² ; 2000 mm ouvert ; 10 mL



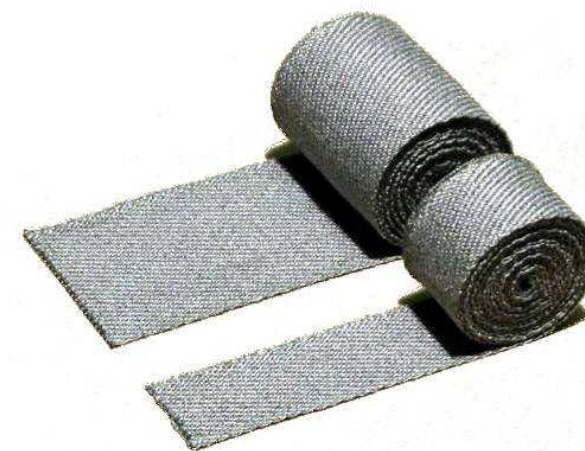
○ 363 rue de Gand - 59200 Tourcoing -  France
○ Website : www.creafibres.fr - Email : contact@creafibres.fr ○
Tel : +33 320 766 090 - Fax : +33 320 766 091

Notre catalogue



Bandes tissées

- Bandes tissées **100% inox**
en largeur 10 / 25 / 40 / 50 / 85 mm
- Bandes tissées **inox / aramide**
en largeur 12 / 14 / 15 / 16 / 25 / 50 mm



Notre catalogue

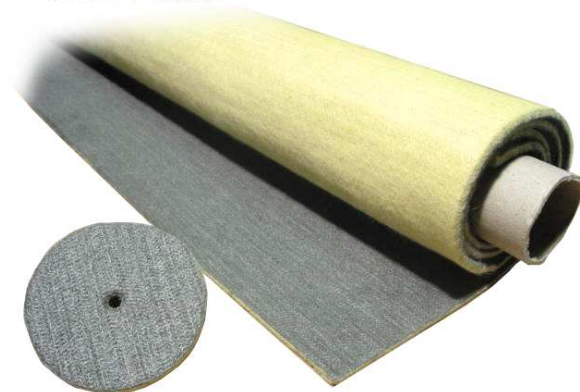



Non-tissés

○ Non-tissés **100% inox**



○ Non tissés **inox / aramide**



○ 363 rue de Gand - 59200 Tourcoing -  France
○ Website : www.creafibres.fr - Email : contact@creafibres.fr ○
Tel : +33 320 766 090 - Fax : +33 320 766 091

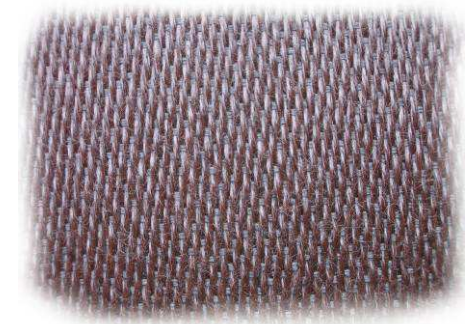
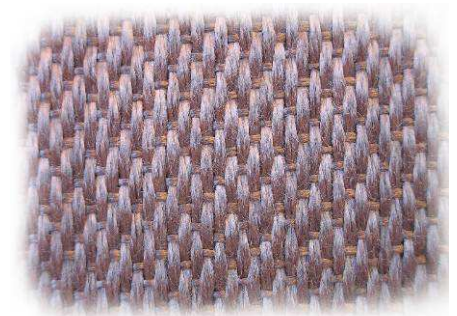
Notre catalogue



Tissus

Tissus **100% inox**

- 570 gr/m²
- 650 gr/m²
- 740 gr/m²
- 1200 gr/m²



Notre catalogue



Tresses

○ Tresses circulaires **100% inox**

- Avec âme
- Sans âme

○ Tresses circulaires **inox / aramide**

- Avec âme
- Sans âme



Nouveaux matériaux



CREAFIBRES souhaite développer de **nouveaux produits** avec d'autres **matériaux** :

- L'aluminium
- L'argent
- Le carbone
- Le cuivre
- La fibre de verre
-



Vos contacts



Mr Arnaud DUJARDIN

Président

arnaud.dujardin@creafibres.fr

Mr Régis BOULANGER

Ingénieur technico-commercial

regis.boulangier@creafibres.fr

Mme Valérie DESPINOIS

Assistante commerciale

valerie.despinois@creafibres.fr



363 rue de Gand - 59200 Tourcoing -  France



Website : www.creafibres.fr - Email : contact@creafibres.fr



Tel : +33 320 766 090 - Fax : +33 320 766 091



CRÉAFIBRES

363 rue de Gand - 59200 Tourcoing -  France

Tel : +33 3 20 76 60 90

Fax : +33 3 20 76 60 91

Email : contact@creafibres.fr

www.creafibres.fr

